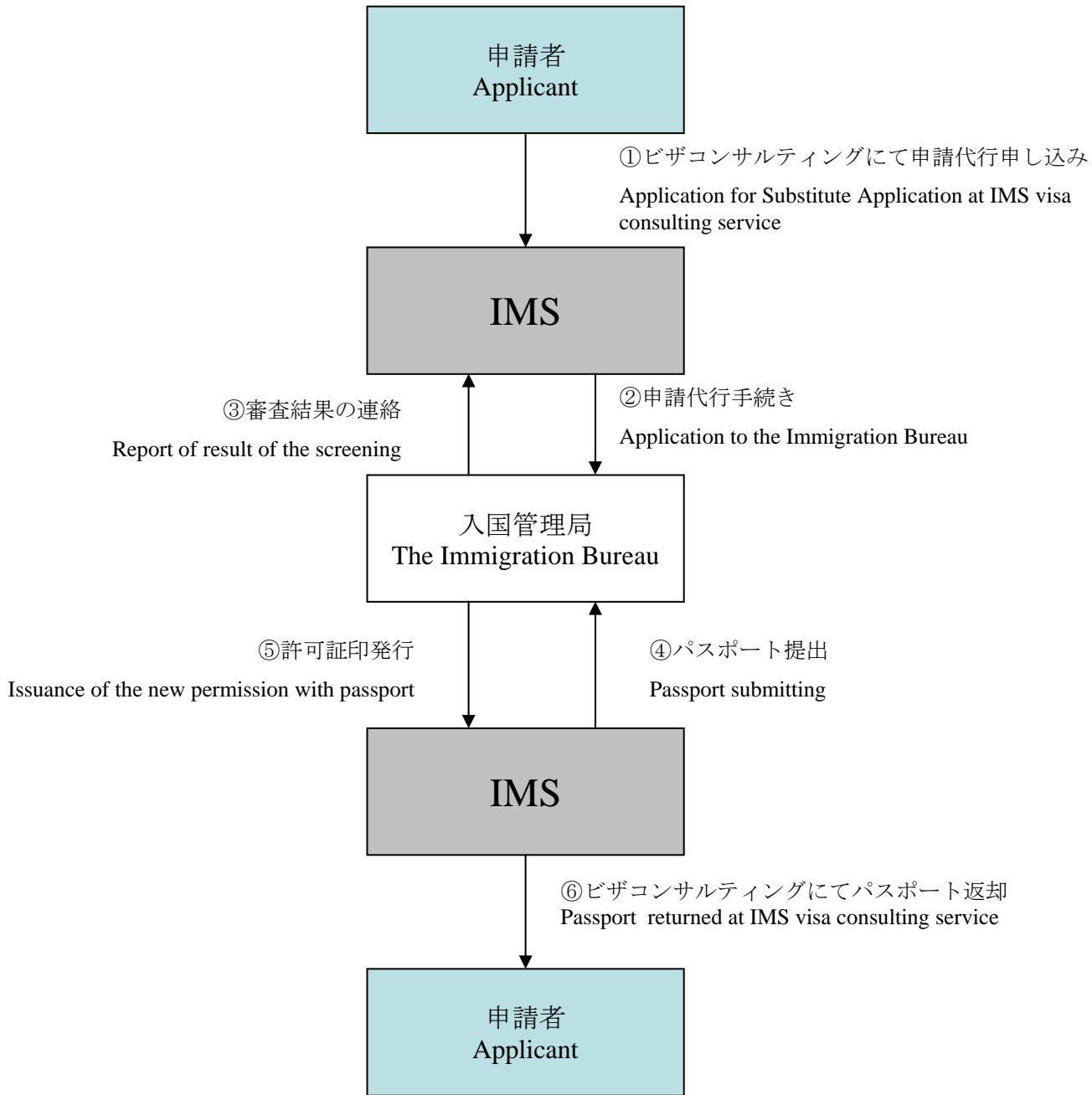


在留期間更新・在留資格変更申請
Application for Extend Period of Stay and Change Status of Residence



ビザコンサルティングをご利用の場合、お申し込み時にパスポートをお預かりし、手続き完了後まではIMSでパスポートを管理いたします。お客様には新許可証印受領後、ご返却となります。また、入国管理局への申請日は当事務所で必要な事務処理後になります。なお、お客様本人で入国管理局へ申請の場合は、IMSの手続項目は無くなります。

In case of using the visa consulting service, IMS will keep and manage the applicant's passport until the process completed. The application to the Immigration Bureau will be carried out after the necessary processing has been made at our office. IMS will return it after the new permission is marked. The procedure item of IMS disappears to Immigration Bureau by the customer himself at application.